

愛煙家の方に、耳よりな情報です。

“タバコを吸うのは全然、気にならないけど、自分の身体のことには意外と気になる...”
そんな愛煙家向けの新しい検診コース誕生！

PET愛煙家コース

新聞やテレビでは「喫煙者は、がんになりやすい...」などと言われていますが、実際のところは自分の体の中のことまではわからないものです。

しかしPET検査では短時間で体の中の状態が一目瞭然、しかも喫煙者が最も気になる“胸部(肺)”については最新機器でのCT検査を行います。

さらに血液検査(腫瘍マーカー)も併せることで、より精度の高い診断が可能になります。男性のみならず、近年増加している女性喫煙者にもオススメの検診コースです。

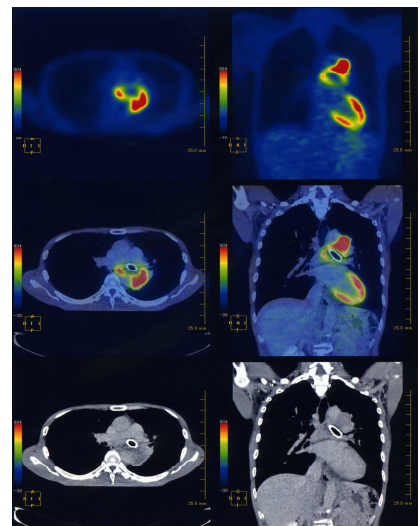
ぜひこの機会にご検討、ご利用ください。

この検診コースは、特に胸部疾患を心配される方が多い喫煙者を対象とした「愛煙家コース」となっていますが、非喫煙者の方も受診できるコースです。また他にも多様な検診コースがございます。検診についてのお問い合わせ、ご予約は下記アクセスセンターまでご連絡ください。

>>>検診内容<<<

【PET検査】
全身の状態をスクリーニング
【CT検査】
胸部の検査には欠かせない画像検査
【血液検査】
腫瘍マーカーと併せて更に精度アップ

PET愛煙家コース
(税込み料金) ➡ ￥95,000



上段:PET画像、中斷:PETとCTの融合(フュージョン)画像、下段:CT画像

PET検査のお申し込み・お問い合わせは...
プラザアクセスセンター
TEL.0742-35-1215 まで



医療法人 康仁会
メディカルプラザ薬師西の京