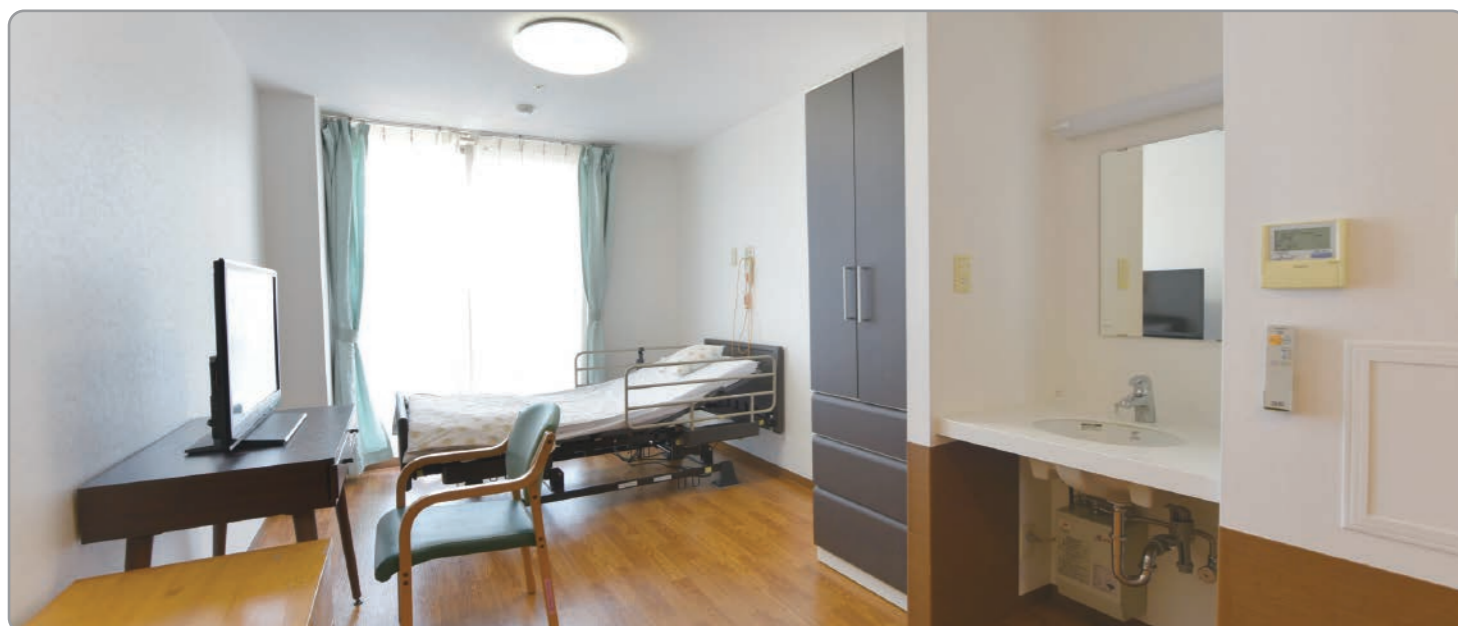


四季折々の季節を感じながら 安心快適に暮らして頂ける住まいの提供



全室個室で南向きの明るい住居スペース

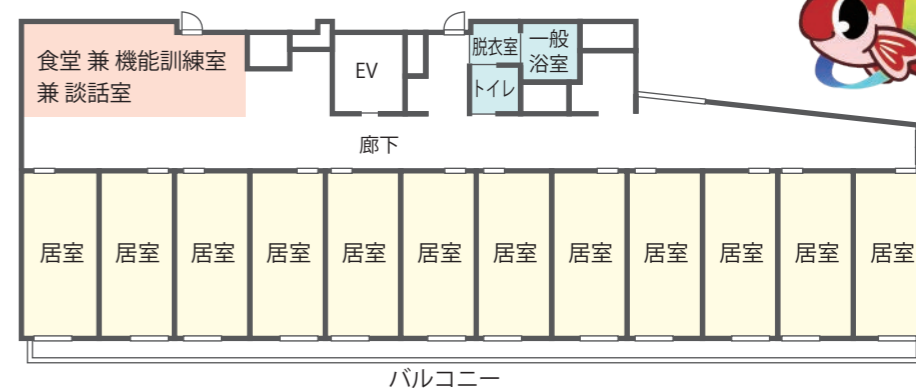


【居室の仕様】◎居室面積／全室 約18.00㎡*トイレ、洗面化粧台を含む
◎設備／洗面化粧台・温水洗浄トイレ・ナースコール・テレビ端子・エアコン ※家具・調度品は含まれておりません。

部屋の間取り



基準階(2~7居室階)平面図



トイレ(居室内)



一般浴室(各フロア)



機械式浴室(1階)

入居条件

介護保険法に定める要介護認定において
要支援1～要介護5に該当する方
常時医療機関で治療をする必要のない方
自傷や他害のおそれのない方
伝染する疾患のない方
以上 ~ のすべてに該当する方が
ご入居いただけます。

(疾病・感染症をお持ちの方はご相談ください)
※胃ろう、インスリン注射、在宅酸素、人工透析などの
医療対応につきましては、個々にご相談させていただきます。
だいております。

要支援の方は、体験入居料:11,000円(日額)で
ご利用いただけます

利用料金

敷金 336,000円
※基本、退居時に全額お返しさせていただきます。

月額利用料 237,480円

◎家賃84,000円
◎管理費(税込み)72,900円
※共有部の清掃・建物各種の維持管理・電気・ガス
・水道代及び、介護ベット、寝具を含んだ金額です。
◎食費(税込み)64,080円
日額:2,136円×30日の計算
◎手厚い看護・介護職員体制に係る費用16,500円
(看護師 常勤3人、介護士2.5:1の職員体制)

※別途介護保険負担分、医療費、薬代、生活消耗品(おむつ、日用雑貨等)に
ついては実費負担になります。

短期利用 / 8,800円(介護保険の適用で30日以内の期間)

共有スペース

さまざまな交流会や趣味のサークル、講演会など、
多彩な行事に対応します。

