

yomiっこの朝廣編集長は今年も夫婦でPET受診!

親子や兄弟姉妹で受ける人も多いそうです



PETトータルコース (PET、全身MRI、胸・腹部CT、超音波、心電図、血液検査) +マンモグラフィー・乳腺超音波検査 (編集長のみ) を受診しました!

[12:40] スタート

受付

問診表、便検査、同意書 (以上は事前送付) を提出、検査着に着替える。



今年もよろしくお祈りします

問診

身長・体重・血圧測定の後、気になる症状などを申告。



それぞれ2人の昨年のカルテを見ながら健康状態をチェック。編集長は「特に変わりないです」。夫君は「血圧が急に上昇。しんどい日があります。どこが悪いのではありませんか心配」と申告すると、「腎臓・肝臓を念入りに診しましょう」と先生。

1 心電図・超音波 (エコー) → 2 CT → 3 マンモグラフィー → 4 MRI



飲酒の機会が多いので肝臓をしっかり診てください!

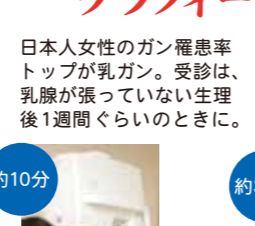
約30分

心臓、肝臓、胆のう、すい臓、腎臓、脾臓、(子宮、乳腺) 膀胱などを検査。



わずか約5分

あごから腎臓まで体の断層写真をX線撮影。小さな肺ガンや肝ガン、膵ガン、結石、冠動脈石灰化などを調べる。



約10分

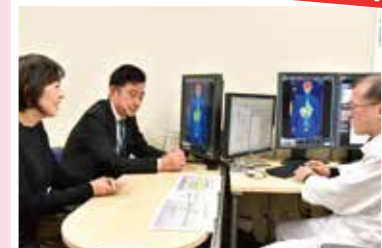
日本人女性のガン罹患率トップが乳ガン。受診は、乳腺が張っていない生理後1週間くらいのときに。



約30分

頭部では脳梗塞や脳腫瘍、オプションで動脈瘤の有無、骨盤腔では膀胱、子宮や卵巣の病変の有無を確認

後日の結果説明で



夫の急な血圧上昇は、仕事上で外食とアルコールの連日摂取が続いたためと判明。毎年注意されているのに、ついつい...が、いけなかった。

血圧が最近急に高くなり、心配でしたが、仕事上での外食やアルコールの連日摂取のせいではないかとのこと。その後、ジムで水泳するようにしたら正常になりました。解決して安心しました。

検査終了

2人の検査項目の順序は、手際よい組み方と案内ではほぼ同時に終了



仕事をしながら妻待ち中

5 PET

採血に続いて薬剤を注射、休憩室で安静に (約60分)。その後、PETスキャナーで全身撮影。



約20分



※PETは最終だが、1、2、3、4の検査順序は入れ替わることもあり



院内の和食レストラン「寿康」で、栄養バランス抜群の『寿康膳』(検査料金に込み) をいただいで帰宅。

全身撮影 速く鮮明な画像 ミリ単位のガンに挑戦

医療法人 康仁会 西の京病院 メディカル最前線 vol.18

ガン PET検査でガンの早期発見・早期治療!

心 最高の設備 技術

PET検査は保険適応?

PET検査は、ガン患者の手術前後の病期診断や転移・再発の確認に有効とされ、保険医療に広く用いられている。早期胃ガンを除く全てのガン疾患と、一部のガン疑い病名で保険適応に、前記適応外については、自費検査。

- 1 胃や泌尿器系等は他方より弱いMRIやCT、エコー、血液検査等との組み合わせで総合判定
- 2 炎症等で偽陽性になることも
- 3 良・悪性の区別や進行度合いも判定
- 4 病期診断、原発巣の検索
- 5 治療後の効果判定に有効
- 6 経過観察、再発診断に有効
- 7 肉体的・精神的負担が少ない



大腸ガン発見! ガンの疑いのある部分が赤く光り、位置や大きさ、悪性を判定

ペットPETとは?

ガン細胞が正常細胞に比べ、3〜8倍のブドウ糖を取り込む性質を利用し、全身画像を撮る検査。

PET 全身のガン発見に威力発揮

目 本人の2人に1人はなんらかのガンにかかり、死亡原因の第1位だが、医学の進歩により早期発見・早期治療で治癒する時代。"早期"とは、症状が出てからのことではない。悔しい思いをすることのないよう定期的な検診を肝に銘じよう。

西の京病院は、その早期発見に実力を発揮するPETを導入したメディカルプラザ薬師西の京を平成16年に併設、以来、同検診と保険適応検査で5万5千件以上の実績を持つ。

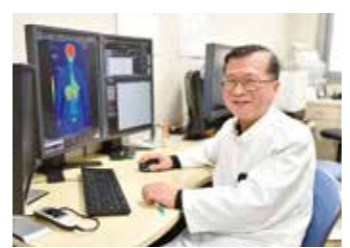
最先技術搭載の最新PET-CTで高画質総合診断

PET-CT

組織やガンの活動状態(良性か悪性か、再発かどうか)の情報を診断する「PET検査」と組織やガンの細やかな形態や位置(ガンの形や大きさ、どの臓器のどの位置にあるのか)を検出する「CT検査」を同時に行える検査機。



超高性能のPET-CT稼動中!



メディカルプラザ薬師西の京 PETセンター長 尾辻秀章 医師

いつも話すことですが、「体のサイン」を見逃さないこと。体重が減る、続く咳、声がれなど、かすかな兆候を大事にしましょう。何れともあれ早期発見に尽きます。

なお、当院のPET-CTは、「時短」のすぐれモノ。よりの確な画像と診断のデータで、従来以上の治療成果を上げています。検診(保険外)で受けたい方には適用しています。

秋のキャンペーン 期間限定 2019.12月末まで

新元号“令和”特別PET-CT検診コース
PET-CT(全身) +腫瘍マーカー(3種) +胃ABC分類
通常93,000円 (税別) ※1 男性:CEA・シフラ・PSA、女性:CEA・シフラ・CA125 ※2 ピロリ菌抗体・ヘプシノゲン検査の結果より胃がんのリスクを評価
→ **70,000円!** (税別)

通常コース特典 **PET 5,000円 or 10,000円 引き!**

1 PET FIRSTコース	通常 71,000円	→	66,000円 (税別)
2 PET/MRI+血液検査コース	通常 105,000円	→	95,000円 (税別)
3 レディースコース	通常 153,000円	→	143,000円 (税別)
4 トータルコース	通常 162,000円	→	152,000円 (税別)

■PET-CTでの検査の場合は、上記金額に11,000円(税別)追加されます。



医療法人 康仁会 西の京病院 **メディカルプラザ薬師西の京**
企画: (株) グランプラザ西の京
TEL 0742-35-1215 〒630-8051 奈良市七条町95-1 [P] 60台完備
http://www.nishinokyo.or.jp/plaza/
●近鉄橿原線「西ノ京」駅下車 徒歩約10分/タクシー4分 ●送迎バスあり ※詳しくはお問い合わせください。
●バス停「西の京病院」下車すぐ ●近鉄大和西北大寺駅南口 ●奈良交通西ノ京駅バス停 ●JR郡山駅西口 ●近鉄郡山 アスモ前

お知らせ **市民健康講座** 参加無料 申込不要 定員140人

あなたのせぼねは大丈夫? 首と腰の病気を知らう

とき **10月25日(金) 14時~** ※受付13時~

ところ **奈良市医師会館1階ホール** (奈良市柏木町519-7 メディカルなら東隣)

講師 西の京病院 脊椎センター長 向井 克容先生
西の京病院 脊椎センター医長 藤井 渉先生

【問い合わせ】西の京病院 患者支援センター TEL. 0742-35-2219